

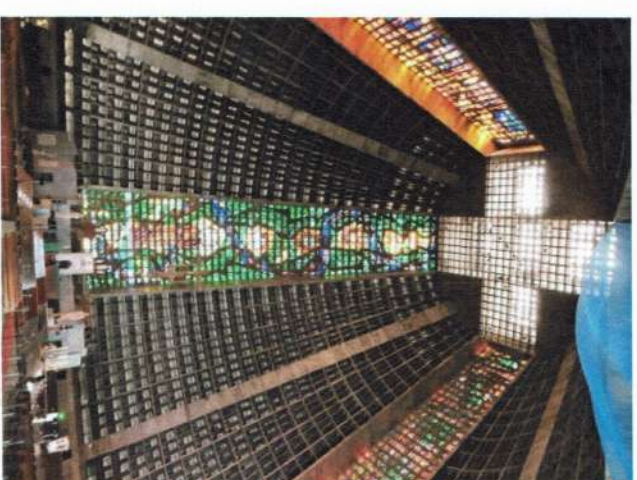
南米紀行 山根光生
2015/8/21 (金) ~9/1 (火)

① 8/21 (金) 成田 → JFK 空港

時刻	航空会社	目的地	機材	備考
16:25	ANA	サンフランシスコ	DL784	定期便
16:30	ANA	ロサンゼルス	DL284	定期便
16:45	ANA	シアトル	DL138	定期便
16:55	ANA	ニューヨーク	DL172	定期便
17:20	ANA	シドニー	DL776	定期便
17:20	ANA	上海	DL795	定期便
17:40	ANA	東京	DL197	定期便
18:00	ANA	ソウル	DL1584	定期便
20:15	ANA	グワム	DL633	定期便
20:30	ANA	ホノルル	DL604	定期便
21:00	ANA	ハワイ	DL578	定期便

② 8/22 (土) JFK 空港 → リオデジヤネイロ着

- ・南米は着陸すると乗客から拍手が湧く。民族性の違い?
- ・カーニバル会場 (4日間 8万人/1日)
- ・観覧料: \$50 ~ \$300



- ・昼食はシユラスコ (わんこ蕎麦と同じカードを裏返すまでサーブが続く。
- ・コカババーナ海岸 (全長4kmの白い砂浜)



- ・OPデラジルサンバショー (25,000円でドリンク無しで不評 (当然不参加))

・コルコバードの丘 (キリスト像が有名)



・カテドラル (2万人収容)



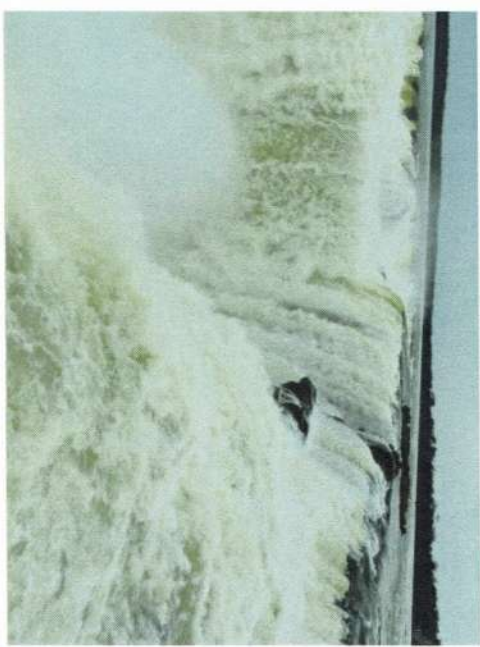
③ 8/23 (日) リオデジヤネイロハイグラス

バスでアルゼンチンハイグラスの滝

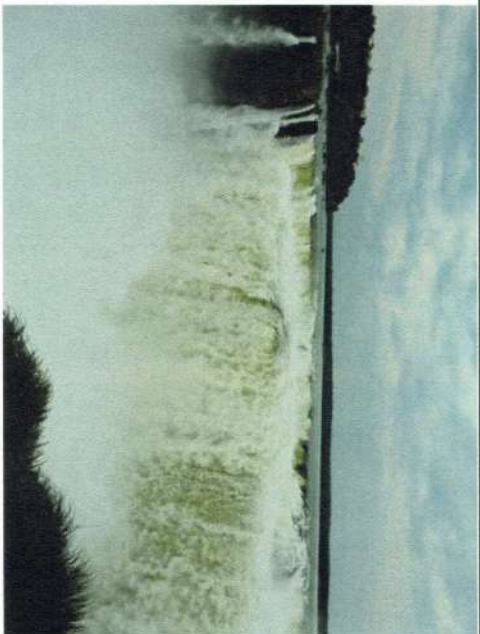
(幅 4.5 キロメートル 最大落差 80m 水量 6.5 万 t)



悪魔の喉笛



幅 4.5 キロメートル 最大落差 80m 水量 6.5 万 t/秒



・ 1年前は増水で観光不可の時期もあった。
 三国国境 (パラグアイ・アルゼンチン・ブラジル)



④ 8/24 (月) イグアス  パラグアイ
 イグアスの滝 ブラジル側 (氷のカーテン)



⑤ 8/25 (火) イグアス  空港  ブエノスアイレス  Lacumparsita はウルグアイで作曲


・ レコータ墓地 (エビータ=エバ ペロンの墓)
 エビータ (映画) マドンナ主演 (アンソリユー・ロイドウエバー)



・ 市内観光 カミニート (Barrio Boca)

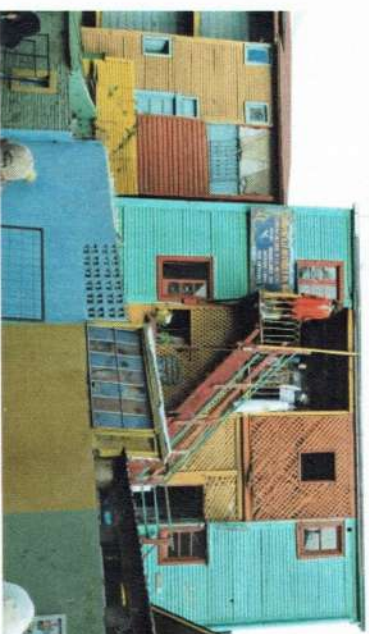




- ホートツアー  お勧めしない
- パラゲイ、イグアス日本人移住地観光
国旗が表と裏でデザインが異なる



バス  でイグアスへ



- 船のペンキの残りを使っているのでカラフル
- OPアルゼンチンタングジョー（現地添乗員が
店主と親しく大サービス）3時間弱休憩なし



La Cava De El Quelandi

⑥ 8/26 (水) フェノスアイレスコロニアデサ
 クラメント フェノスアイレス



ポルトガル風中央が低い



⑧ 8/28 (金) ウルバンバオリヤンタインボ
 ・高原列車(列車にスツケース
 積めない) 1日60車両 3,000人が限度
 座席指定 (軽食+飲み物付)



高原列車 60 車両 3,000 人/1 日 入場制限
 座席指定 (飲み物+スツケース)



遺跡内には、売店・トイレなし

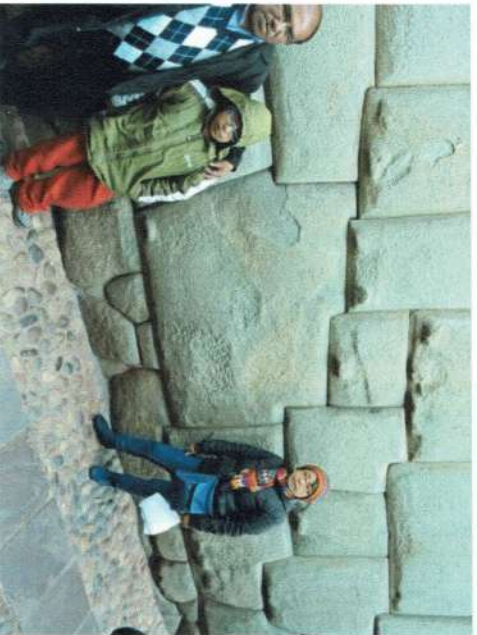


スペイン風 歩道がある



⑦ 8/27 (木) フェノスアイレスナリマ  クスコカルバンバ

- ・クスコ市内観光12角の石 (触手禁止)
クスコ：ケチュア語で臍の意味。



段々畑でジャガイモ生産 (200人居住)





El Condor Pasa コンドルは空を飛べない

⑨ 8/29 (土) ワチュピチュ村 オリヤンタイタ
 ソボ クスコリヤ  パラカス

・リマ歴史地区観光

⑩ 8/30 (日) パラカス  イカ  リマ



リマ 恋人たちの公園

⑪ 8/31 (月) JFK 空港  シアトル

・リマの離陸が遅れ JFK 空港着時 乗継便飛び立った後。①当日シアトル経由で羽田か②翌日の同便で成田への選択

・海外旅行保険 航空機遅延損害特約付帯必須

⑫ 9/1 (火)  羽田

・シアトルでは羽田行の便が隣のゲートで待機。乗り込むと同時に離陸。スーツケースが心配。

雑学

・航空機米国までドラム缶 800 本分の燃料搭載
 ・枕銭 (PILLOW MONEY) 世界中何処でも不要

吉松うのは日本人だけ



- パンアメリカンハイウェイ (アラスカからチリまで 48,000 キロメートル) がナスカの遺跡を縦断している。



- セアナ機から写真は撮らず観ることに徹した方が賢明 (エンブレエール社製 飛行機)
- 写真を撮ると酔い易い

タクシーやレストランは、給料の一部負担で必要
• 伊：青の洞窟 船頭のチップは降りる時でなく乗った時に

• イタリヤ ギンドラはOPでなく直接の方が割安。
チップは降りる時に

お薦め海外旅行

• エベレスト街道トレッキング
荷物はポーターが運んでくれる。ロッジも快適。

• NZ ルートバントラック トレッキング
入山制限があり、ロッジも快適。

• カリブ海クルーズ ヤマイカまでの航空券を用意し直接申込むと \$ 600 で可能。

ヤマイカお薦め蟹専門店 (Toe's stone Crab)
予約を受け付けない 予約

• 台湾

小龍包 (台湾大学校友会館：蘇杭 台湾市正區
濟南路一段 2-1 號 ☎02-2396-3186) 日本人客いなく英語も通じない

• 旅物語支払いは NICE TRIP で！